

貸アパート

間取り

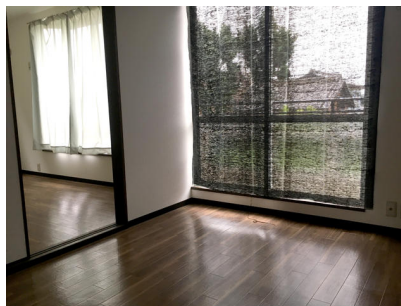
3DK

専有面積

45.36㎡

築年月

1991年08月



チェックポイント!

この図面は物件情報の一部を抜粋して掲載しております。(現況優先)付帯条件や別途料金等が発生する場合がありますのでご確認ください。

- 角部屋 ●B・T別室 ●室内洗濯機置場 ●給湯

最寄駅	川口駅
間取りタイプ	3DK
賃貸条件	賃料 75,000円
	礼金1ヶ月 敷金1ヶ月 保証金なし

物件所在地	埼玉県川口市領家2丁目		
交通	J R京浜東北・根岸線 川口		
	バス20分 バス停 東領家1丁目 徒歩3分		
建物	建物名	ドエル領家(ドエルリョウケ) 203	
	構造・規模	木造 2階建/2階部分	
	使用部分面積	45.36㎡	
	間取内訳	洋6・6・4.5 DK7	
築年月	1991年08月	契約期間	2年
管理費等	なし		
駐車場	有 9,720円/月		
現況	空家	入居日	即時
設備	B・T別室, 室内洗濯機置場, 給湯		
保険等	要 2年15,000円		
備考	更新料: 新賃料1ヶ月 賃貸保証: 加入要 月額賃料の50% 利用駅1: 埼玉高速鉄道 川口元郷 徒歩21分 利用駅2: 東京メトロ南北線 志茂 徒歩52分		

謝藤開発株式会社

埼玉県知事免許(13)第5039号 〒332-0004 埼玉県川口市領家3丁目4-1 野村ビル104号

☎ 048-222-5548 ☎ 048-222-5559 定休日: 日曜日、祝日

■取引態様: 専任媒介

infosheet 物件番号 69594364094

at home